



**NYCKELN TILL BRA
SKÖTSEL OCH UNDERHÅLL**

TA HAND OM DIN BIL

Repor, rost och stenskott – det är självklart att bilar slits av ålder och många mil. Men det kanske inte är lika självklart vad som räknas som normalt slitage. Vi har därför tagit fram den här broschyren med exempel på vad som räknas som normalt respektive onormalt slitage. Titta gärna igenom exemplen så får du en bra bild av hur du bör sköta din bil för att undvika kostnader utöver månadsavgiften.

Om vi skulle upptäcka onormalt slitage eller att bilen inte är i acceptabelt skick vid återlämnandet, får du en komplett redovisning av vad som behöver åtgärdas och till vilken kostnad.

NÄR DU SKA LÄMNA TILLBAKA BILEN

- tänk på följande för att undvika merkostnader

- Utrustning som hör till bilen, till exempel sommar- och vinterhjul ska lämnas när bilen återlämnas. Glöm inte att lägga med tillhörande hjulbultar eller muttrar och eventuella hjulsidor.
- Kontrollera att reservhjulet finns på plats. Om bilen istället är utrustad med reparationsset för punkterat hjul, till exempel kompressor, ska även dessa följa med.
- Bilen bör vara städad invändigt och tvättad utvändigt.
- När bilen lämnas tillbaka får den senaste serviceindikeringen inte vara överskriden.
- Om du har råkat ut för exempelvis en plåt- eller glasskada är det viktigt att du i samband med återlämnandet har med dig ifylld skadeanmälan.
- Samtliga nycklar, serviceboken och eventuella koder ska finnas med när du återlämnar bilen.



Exteriör



Interiör



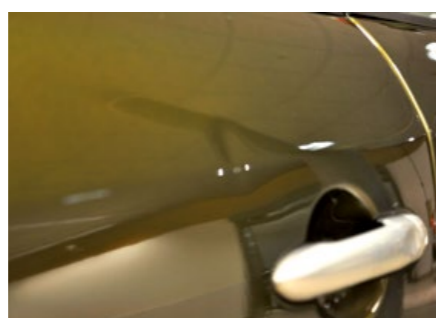


KAROSS OCH LACKERING

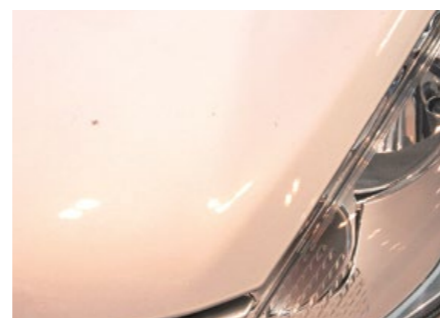
Normalt slitage



Repor som kan poleras bort.



Max en buckla per panel eller karossdel accepteras om diametern eller storleken inte överstiger 20 mm. Det är dock helhetsintrycket som avgör om bucklan accepteras eller inte.



Mindre antal stenskott på motorhuven utan genomslag ner till plåt eller underliggande plastmaterial.



Enstaka mindre lackskada genom ytskikt som inte gått igenom till underliggande plåt eller plast.



Det är dock helhetsintrycket av lackskador eller stenskott som avgör om skadorna accepteras eller inte.

Onormalt slitage



Bucklor eller skador med en diameter eller storlek över 20 mm.



Buckla där lacken är skadad ner till grundlacken eller till underliggande plåt eller plastskikt. Gäller oavsett storlek på bucklan.



Repor som är längre än 100 mm eller flera repor på samma karossdel eller huv/dörr och som inte går att polera bort.



Flera lackskador ner till underliggande plåt eller plast.



Ett stort antal stenskott.



Lackskador som medfört rostangrepp.



GRILL OCH STÖTFÅNGARE

Normalt slitage



Lackerad grill och stötfångare:
Repor som är max 100 mm långa eller mindre skrapmärken som inte går igenom lackeringen till underliggande material.



Grill och stötfångare av färgad plast:
Repor som är max 100 mm långa eller mindre skrapmärken som inte går igenom lackeringen till underliggande material. Bucklor mindre än 20 mm.



Smärre lacksskador t.ex. stenskott, som inte kräver omlackering.



Ej lackerade, färgade stötfångare i plast som missfärgats p.g.a. solen. Smuts som går att tvätta bort med vanliga rengöringsmedel.

Onormalt slitage



Buckla större än 20 mm eller brottskada på grillen eller tillhörande plastdetaljer.



Brottskada, sprickor eller liknande skador på stötfångare eller tillhörande detaljer. Täckplatta för bogserögla eller för dragkrok saknas.



Repor över 100 mm, eller liknande skrapmärken, som går ner i det underliggande (plast)material.



Lackerade stötfångare: Bucklor eller repor större än 20 mm.



DÄCKSLITAGE, FÄLGAR OCH HJULSIDOR



Normalt slitage



Samtliga däck skall ha minst 3 mm mönsterdjup på det mest slitna stället. Gäller både sommar- och vinterdäck.



Mindre kantskador och andra skador utan brott eller sprickor i materialet.

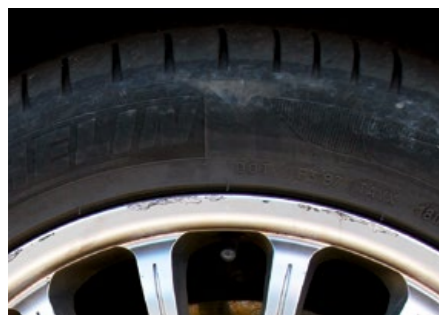


Mindre skador utan deformation av fälgen eller fälgkanten.



Rost på hjulmuttrar eller bultar som inte påverkar funktion eller säkerhet.

Onormalt slitage



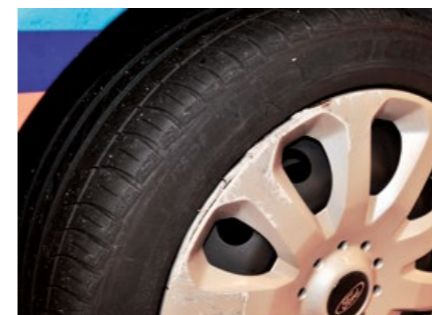
Nöt- eller klämskador på däckets sidor från t.ex. trottoarkanter.



Sprickor, skärskador eller andra skador som äventyrar däckets funktion eller säkerhet.



Däck med mönsterdjup under 3 mm på det mest slitna stället.



Trasiga eller spruckna hjulsidor.



Fälgar med deformerade kanter, sidokast eller ovalitet.



Reservhjul eller motsvarande utrustning saknas.



RUTOR, STRÅLKASTARE OCH LYKTOR

Normalt slitage



Strålkastare, blinkers, dimljus eller extraljus: Stenskott eller blåstrad yta som inte påverkar funktionen. Glas- eller plastytan utan hål.



Vindruta: Stenskott eller blåstrad yta utan sprickor i glaset, som inte påverkar sikten i märkbar omfattning.



Dekaler, parkeringsmärken etc. som inte skymmer sikten från förarplatsen.

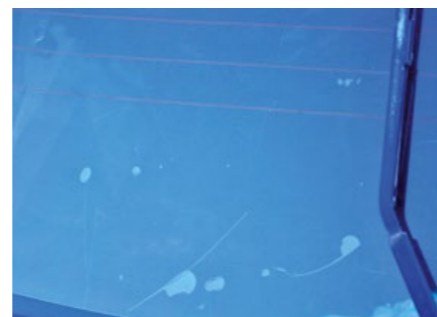
Onormalt slitage



Glas- eller plastytor med genomgående sprickor eller hål.



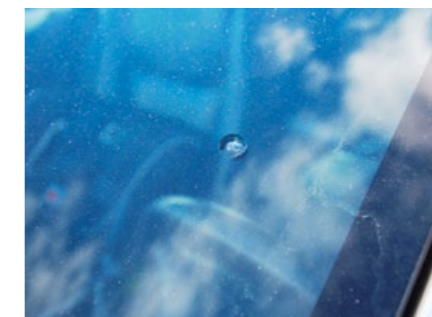
Genomgående hål eller genomgående sprickor från stenskott eller andra skador.



Ej korrekt monterad solskyddsfilm, eller om den är sliten, flagar i kanten eller är missfärgad.



Sprickor från stenskott oavsett storlek på samtliga rutor. Gäller även skrapmärken.



Skador på rutor som normalt ger anmärkning hos Bilprovningen.



BACKSPEGLAR OCH ANDRA YTTRE DETALJER



Normalt slitage



Repor eller skrapskador med en längd eller diameter på mindre än 30 mm och som inte tränger igenom lack eller ytskikt. Backspeglens funktion påverkas inte.



Varningsljus och andra anordningar ska fungera felritt. Inga sprickor i glas/plast.



Onormalt slitage



Repor eller skrapskador med en längd eller diameter större än 30 mm, eller alla repor eller skrapskador som tränger igenom lack eller ytskikt.



Yttre backspeglar med skadat glas, (repor/sprickor), eller med defekt inställningsfunktion.



KLÄDSEL OCH INNERTAK I KUPÉ



Normalt slitage



Säten med spår av normal användning, med begränsat slitage efter i- och urstigning.



Märken i innertak i begränsad omfattning, utan revor eller liknande skador i tyget/materialet.



Missfärgning av innertak, orsakat av användning av taklucka eller jalousi.



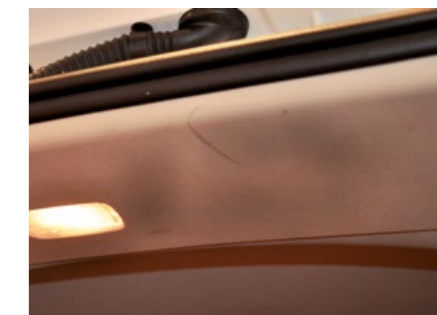
Onormalt slitage



Smutsig, solkig eller fläckig klädsel som kräver maskinell rengöring.



Kraftiga slitageskador, som hål och brännmärken. Lukt som kräver maskinell rengöring.



Smutsigt innertak, med omfattande ytor som kräver maskinell rengöring. Ett eller flera hål i innertaket, eller innertak som deformerats av lösa föremål som last eller liknande.



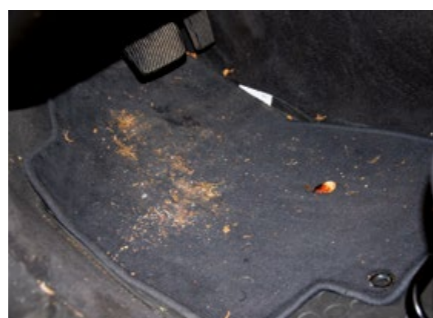
INSTRUMENTPANEL, GOLV OCH DÖRRAR



Normalt slitage



Fästen efter mobilhållare eller liknande som kan tas bort utan kvarvarande synliga hål.



Sliten eller smutsig kupé- och gumlimatta.



Ratten har spår av normal användning, men är i övrigt intakt, dvs inga skador, revor eller hål.

Onormalt slitage



Synliga märken efter borrhål från mobilhållare eller annan eftermonterad utrustning.



Kraftigt nedsmutsad matta och hår efter pälsdjur i bagageutrymme som kräver maskinell rengöring.



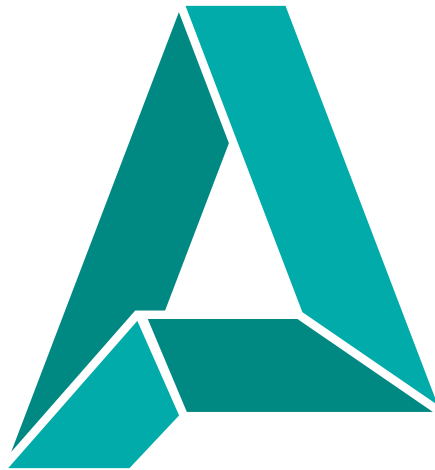
Spår av otillåten rökning.



Kraftigt nedsmutsad kupématta, med framträdande fläckar, hål eller revor och som kräver maskinell rengöring.



Revor, hål och sprickor i klädsel, på dörrar och andra inredningsdetaljer.



ARENTO AB | 020-75 80 90 | ARENTO.SE